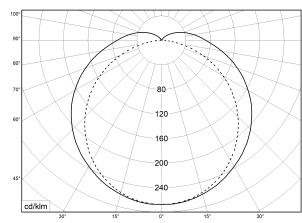
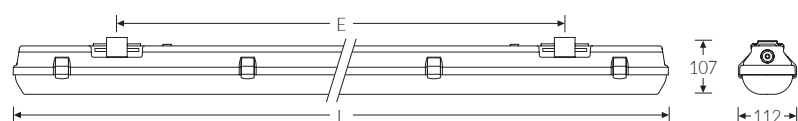


## LZP 1550 ML EL3h 840 5800lm 44W | Artikelnummer 61073060



PC  
850°C

IK07



LED Feuchtraumwannenleuchte mit eingebautem Ersatzlichtbetrieb (Einzelbatterie) und Auto-Test Funktion. Gehäuse aus schwer entflammarem, glasfaserverstärktem Polyester (GRP), hellgrau. Alterungsbeständige, geschäumte PU-Dichtung. LED-Optiksystem auf weißem Geräteträger montiert. Opale Wanne aus UV-stabilisiertem Polycarbonat (PC) mit innenliegenden Längsprismen. Hochwertige Verschlüsse aus Edelstahl. Anschlussklemme in Steckkontakttechnik. Halogenfreie Verdrahtung. Geeignet für die Montage an Wand, Decke, Tragschiene (TRA) oder gependelt. Einfache Befestigung mit multifunktionalen Schnellmontage-Befestigungsklammern aus Edelstahl. Ausrichten der Leuchte durch den variablen Verschieberegion um 60 mm. Zugelassen für den Einsatz in Innenbereichen oder überdachten Außenbereichen. Die LED-Module sind durch eine autorisierte Fachkraft austauschbar. Zugelassen für den Einsatz in Innenbereichen, der Einsatz im überdachten Außenbereich ist auf Grund des beschränkten Temperaturbereiches der verbauten Batterie (ab +5°C) nur bedingt zu empfehlen.

### Montageart und Anwendungsbereich

- Nur für den Einsatz in Innenbereichen zugelassen
- Grundbeleuchtung mit Ersatzlichtfunktion

### Technische Daten

Artikelnummer	61073060
GTIN (EAN)	4053995093508
Bestellbezeichnung	LZP 1550 ML EL3h
Betriebsgerät2	LED-Konverter, austauschbar durch eine autorisierte Fachkraft
Lichtquelle	LED, austauschbar durch eine autorisierte Fachkraft
Energieeffizienzklasse(n) der verbauten Lichtquelle(n) (A-G)	Modul 1: D
Anzahl Leuchtmittel	1
Dimmbarkeit	nicht dimmbar
Netzspannung	220-240V/50-60Hz
Spannungsart	AC
Anschlussleistung min.	25 W
Anschlussleistung max.	44 W
Leistungs/Powerfaktor	0,90
Lichtausbeute min. Bestromung	140 lm/W
Lichtausbeute max. Bestromung	132 lm/W
Leuchtenlichtstrom min.	3500 lm
Leuchtenlichtstrom max.	5800 lm
Lichtstrom bei Ersatzbetrieb	500 lm
Flickerwert (Ripple)	<= 5%
Farbtemperatur max.	4000 K
Farbwiedergabeindex Ra	Ra > 80
Nennlebensdauer	50000 h
Lebensdauerbewertung	L80/B10
Lichtoptik	Wanne aus UV-stabilisiertem Polycarbonat (PC)

## LZP 1550 ML EL3h 840 5800lm 44W

Artikelnummer 61073060

### Technische Daten

Lichtverteilung	Extensiv
Abstrahlwinkel	120°
Blendungsbewertung UGR - max 4H-8H	25
Anschlussart	5-polige Anschlussklemme mit Steckkontakt
Anzahl Leuchten an Sicherungsautomat B16	22 Stück
Halogenfreie Verdrahtung	true
Ersatzlicht Versorgungszeit	3 h
Betriebs-Umgebungstemperatur - min.	5 °C
Betriebs-Umgebungstemperatur - max.	35 °C

### Prüfungen

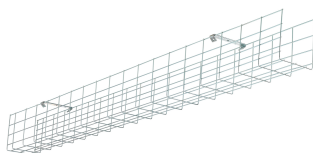
Schutzklasse2	SK I
Schutzart	IP66
Schutzart Hinweis	Die Schutzart wird werksseitig nur bei Befestigung mit beigelegter Befestigungsklammer gewährleistet
Schlagfestigkeit	IK07
Glühdrahtfestigkeit	PC 850°C
CE-Konform	Ja
Zertifiziert für den Lebensmittelbereich (HACCP)	Ja

### Maße und Gewichte

Länge (L)	1570 mm
Breite (B)	112 mm
Höhe (H)	107 mm
Befestigungsabstand (E1)	1140 mm
Befestigungsabstand (E2) Schiebesitz, Befestigungsklammer	1165 mm
Schutzart Hinweis	Die Schutzart wird werksseitig nur bei Befestigung mit beigelegter Befestigungsklammer gewährleistet
Bruttogewicht (incl. Verpackung)	2,82 Kg
Nettogewicht	2,5 Kg
Inhalts- / Verpackungsmenge	1 Stück

LZP 1550 ML EL3h 840 5800lm 44W | Artikelnummer 61073060

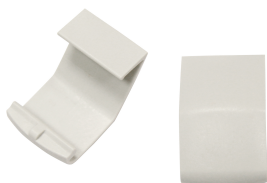
## Zubehör (Optional)



Artikelnummer	Bestellbezeichnung
36078002	Drahtschutzgitter SG 158



Artikelnummer	Bestellbezeichnung
74149022	Knotenkette TRX verzinkt



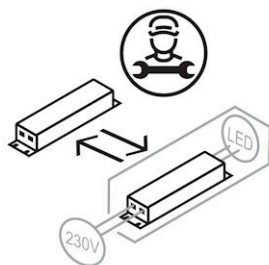
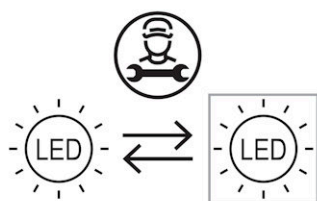
Artikelnummer	Bestellbezeichnung
35960226	Verschluss KIT-Kst. LZP

## Ersatzteile



Artikelnummer	Bestellbezeichnung
43628016	Wanne LZ/PC 158 LED opal

LZP 1550 ML EL3h 840 5800lm 44W | Artikelnummer 61073060



Die genannten Werte sind Bemessungswerte. Die Werte gelten, wenn nicht anders angegeben, für eine Umgebungstemperatur von 25°C. Lichttechnische Werte unterliegen einer Allgmeintoleranz von  $\pm 10\%$ . Die technischen Inhalte entsprechen dem Stand bei Drucklegung. Änderungen und Irrtum bleiben vorbehalten.



**FLUOLITE Licht & Leuchten**  
Prinz-Eugen-Straße 21 | 88069 Tettnang  
Tel. +49 7542 517 0  
info@fluolite.de | [www.fluolite.de](http://www.fluolite.de)