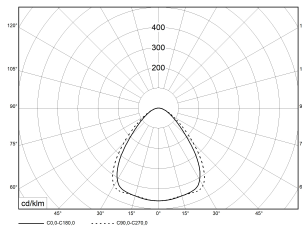
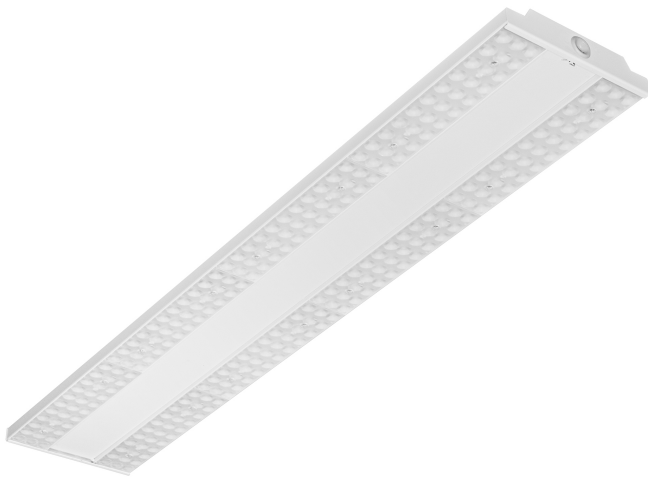


SALEM FL 1735 WB DALI 840 26000lm 160W | Artikelnummer 84868000

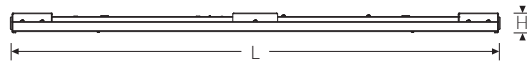
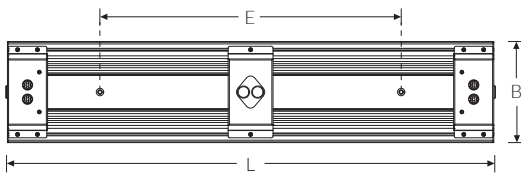


PMMA
650°C



IK08

HB



IP40

LED Hallenleuchte inklusive Versorgungsteil, dimmbar. Aluminiumgehäuse, weiß beschichtet. Lichtoptik aus Acrylglas (PMMA), ballwurfsicher. Dadurch besonders geeignet für Einsätze in Sport- und Mehrzweckhallen. Im Lieferumfang enthalten sind Aufhängeösen und Karabienerhaken.

Montageart und Anwendungsbereich

Abgependelt, Decken- und Wandmontage
Nur für den Einsatz in Innenbereichen zugelassen

- Grundbeleuchtung

Technische Daten

Artikelnummer	84868000
GTIN (EAN)	4053995090064
Bestellbezeichnung	SALEM FL 1735 WB DALI
Betriebsgerät	LED-Konverter, austauschbar durch eine autorisierte Fachkraft
Lichtquelle	LED, austauschbar durch eine autorisierte Fachkraft
Energieeffizienzklasse(n) der verbauten Lichtquelle(n) (A-G)	Modul 1: C
Dimmbarkeit	DALI
Netzspannung	220-240V/50-60Hz
Spannungsart	AC/DC
Anschlussleistung max.	160 W
Leistungs/Powerfaktor	0,95
Lichtausbeute max. Bestromung	162 lm/W
Leuchtenlichtstrom max.	26000 lm
Flickerwert (Ripple)	<=2 %
Farbtemperatur max.	4000 K
Farbwiedergabeindex Ra	Ra > 80
Farbtoleranz (MacAdam)	3
Nennlebensdauer	80000 h
Lebensdauerbewertung	L80/B50
Lichtoptik	Linsentechnik aus Polymethylmethacrylat (PMMA)

SALEM FL 1735 WB DALI 840 26000lm 160W | Artikelnummer 84868000

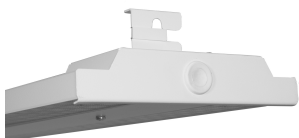
Technische Daten	
Lichtverteilung	Extensiv
Abstrahlwinkel	90°
Blendungsbewertung UGR - max 4H-8H	25
Anschlussart	5-polige Anschlussklemme mit Steckkontakt
Anzahl Leuchten an Sicherungsautomat B16	22 Stück
Gehäuse	Gehäuse aus Aluminium weiß
Kabeleinführung (Position)	rückseitig, stirnseitig
Betriebs-Umgebungstemperatur - min.	-15 °C
Betriebs-Umgebungstemperatur - max.	45 °C
Prüfungen	
Schutzklasse	SK I
Schutzart	IP40
Ballwurfsicher	Ja
Schlagfestigkeit	IK08
Brennbarkeit (UL94)	HB
Glühdrahtfestigkeit	650°C
CE-Konform	Ja
D-Kennzeichnung	Ja
Maße und Gewichte	
Länge (L)	1735 mm
Breite (B)	213 mm
Höhe (H)	42 mm
Befestigungsabstand (E1)	1160 mm
Bruttogewicht (incl. Verpackung)	8 Kg
Nettogewicht	7,2 Kg
Inhalts- / Verpackungsmenge	1 Stück

SALEM FL 1735 WB DALI 840 26000lm 160W | Artikelnummer 84868000

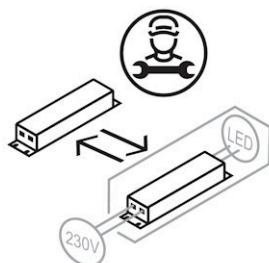
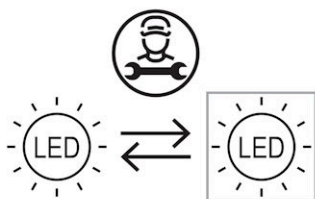
Zubehör (Optional)



Artikelnummer	Bestellbezeichnung
35970295	SALEM FL Wand-/Deckenbefest.



Artikelnummer	Bestellbezeichnung
35974098	SALEM FL Rohr-/Seilbefest.



Die genannten Werte sind Bemessungswerte. Die Werte gelten, wenn nicht anders angegeben, für eine Umgebungstemperatur von 25°C. Lichttechnische Werte unterliegen einer Allgmeintoleranz von +/-10%. Die technischen Inhalte entsprechen dem Stand bei Drucklegung. Änderungen und Irrtum bleiben vorbehalten.



FLUOLITE Licht & Leuchten
Prinz-Eugen-Straße 21 | 88069 Tettnang
Tel. +49 7542 517 0
info@fluolite.de | www.fluolite.de