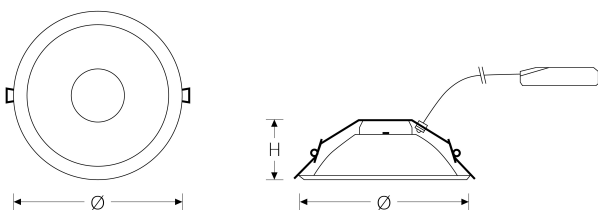
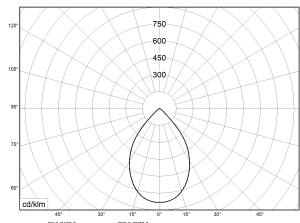
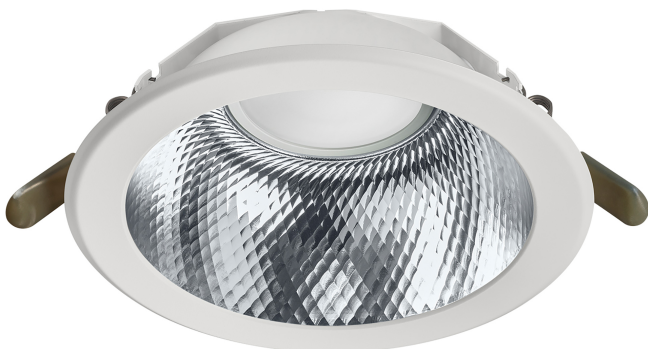


BODMAN FL 200 ML BASIC ws 840 2400lm 19W | Artikelnummer 73972040



LED Einbau-Downlight, mit einstellbarer Lichtleistung (MultiLumen), im Auslieferungszustand ist der Maximalwert eingestellt. Gehäuse aus Aluminium, mit facettiertem, matt-glänzendem, Aluminiumreflektor. Das COB-LED-Modul erzeugt ein sehr gleichmäßiges Lichtbild und der spezielle Diffusor aus Acrylglas (PMMA) sorgt für ein weiches und gleichmäßiges Licht. Inklusive zusätzlicher Anschlussbox, zum einfachen Anschließen und Durchverdrahten.

Montageart und Anwendungsbereich

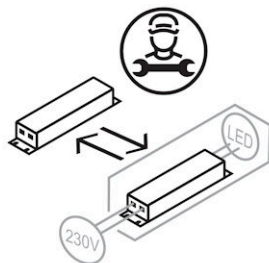
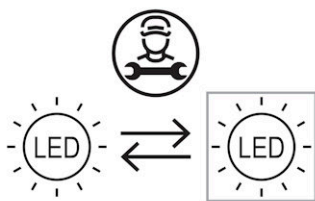
Deckeneinbau
Nur für den Einsatz in Innenbereichen zugelassen

Technische Daten	
Artikelnummer	73972040
GTIN (EAN)	4053995090309
Bestellbezeichnung	BODMAN FL 200 ML BASIC ws
Betriebsgerät	LED-Konverter, austauschbar durch eine autorisierte Fachkraft
Lichtquelle	LED, austauschbar durch eine autorisierte Fachkraft
Energieeffizienzklasse(n) der verbauten Lichtquelle(n) (A-G)	Modul 1: C
Anzahl Leuchtmittel	1
Dimmbarkeit	nicht dimmbar
Netzspannung	220-240V/50-60Hz
Spannungsart	AC
Anschlussleistung min.	6 W
Anschlussleistung max.	19 W
Leistungs/Powerfaktor	0,95
Lichtausbeute min. Bestromung	133 lm/W
Lichtausbeute max. Bestromung	126 lm/W
Leuchtenlichtstrom min.	800 lm
Leuchtenlichtstrom max.	2400 lm
Farbtemperatur max.	4000 K
Farbwiedergabeindex Ra	Ra > 80
Farbtoleranz (MacAdam)	3
Nennlebensdauer	50000 h
Lebensdauerbewertung	L80/B10

BODMAN FL 200 ML BASIC ws 840 2400lm 19W | Artikelnummer 73972040

Technische Daten	
Lichtoptik	Linsentechnik aus Polymethylmethacrylat (PMMA)
Lichtverteilung	Extensiv
Abstrahlwinkel	70°
Blendungsbewertung UGR - max 4H-8H	19
Anschlussart	3-polige Anschlussklemme mit Steckkontakt
Anzahl Leuchten an Sicherungsautomat B16	33 Stück
Gehäuse	Gehäuse aus Aluminium weiß
Betriebs-Umgebungstemperatur - min.	-10 °C
Betriebs-Umgebungstemperatur - max.	40 °C
Prüfungen	
Schutzklasse	SK II
Schutzart	IP40
Schlagfestigkeit	IK07
Brennbarkeit (UL94)	HB
Glühdrahtfestigkeit	PMMA 650°C
CE-Konform	Ja
Lichtquelle Energieeffizienzklasse	C
Maße und Gewichte	
Durchmesser	236 mm
Höhe (H)	90 mm
Deckenausschnitt - Durchmesser	210 mm
Einbautiefe	100 mm
Bruttogewicht (incl. Verpackung)	0,57 Kg
Nettogewicht	0,48 Kg
Inhalts- / Verpackungsmenge	1 Stück
Paletteneinheit	130

BODMAN FL 200 ML BASIC ws 840 2400lm 19W | Artikelnummer 73972040



Die genannten Werte sind Bemessungswerte. Die Werte gelten, wenn nicht anders angegeben, für eine Umgebungstemperatur von 25°C. Lichttechnische Werte unterliegen einer Allgmeintoleranz von +/-10%. Die technischen Inhalte entsprechen dem Stand bei Drucklegung. Änderungen und Irrtum bleiben vorbehalten.



FLUOLITE Licht & Leuchten
Prinz-Eugen-Straße 21 | 88069 Tettnang
Tel. +49 7542 517 51 | Fax +49 7542 517 49
info@fluolite.de | www.fluolite.de