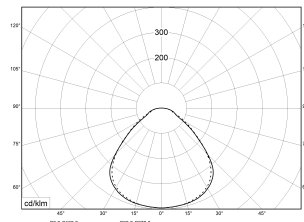
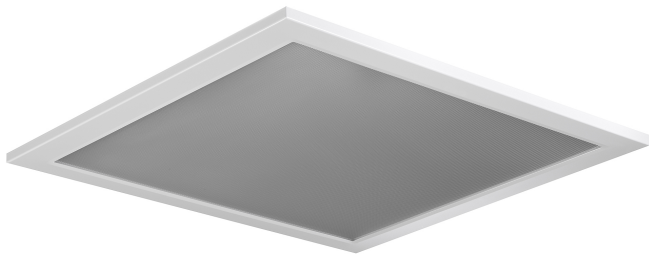
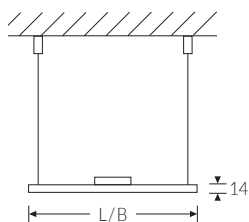


FLAT-E 625x625 ML MP BASIC 840 5600lm 46W | Artikelnummer 88090191



- UGR ≤ 19
- PMMA 650°C
- IK02
- HB



LED-Panel Deckeneinlegeleuchte, inklusive separatem Betriebsgerät. Mikroprismatische Abdeckung. Stabiler und robuster Stahlrahmen, weiß. Sehr flache Bauform, Höhe 15 mm (zzgl. Betriebsgerät ca.40 mm). Geeignet für den Einbau in Systemdecken mit sichtbaren Trageschienen. Aufbaurahmen optional als Zubehör erhältlich.

**Montageart und Anwendungsbereich**

- Einlegen in Decke  
Nur für den Einsatz in Innenbereichen zugelassen
- Grundbeleuchtung

**Technische Daten**

Artikelnummer	88090191
GTIN (EAN)	4053995094536
Bestellbezeichnung	FLAT-E 625x625 ML MP BASIC
Betriebsgerät2	LED-Konverter, austauschbar durch eine autorisierte Fachkraft
Lichtquelle	LED, nicht austauschbar
Energieeffizienzklasse(n) der verbauten Lichtquelle(n) (A-G)	Modul 1: D
Anzahl Leuchtmittel	1
Dimmbarkeit	nicht dimmbar
Netzspannung	220-240V/50-60Hz
Spannungsart	AC/DC
Anschlussleistung min.	30 W
Anschlussleistung max.	46 W
Leistungs/Powerfaktor	0,90
Lichtausbeute min. Bestromung	123 lm/W
Lichtausbeute max. Bestromung	122 lm/W
Leuchtenlichtstrom min.	3700 lm
Leuchtenlichtstrom max.	5600 lm
Flickerwert (Ripple)	<= 5%
Farbtemperatur max.	4000 K
Farbwiedergabeindex Ra	Ra > 80
Farbtoleranz (MacAdam)	3
Nennlebensdauer	70000 h

FLAT-E 625x625 ML MP BASIC 840 5600lm 46W | Artikelnummer 88090191

Technische Daten	
Lebensdauerbewertung	L80/B10
Lichtoptik	Polymethylmethacrylat (PMMA) prismatisch
Lichtverteilung	Extensiv
Abstrahlwinkel	100°
Blendungsbewertung UGR - max 4H-8H	19
Anschlussart	3-polige Anschlussklemme mit Steckkontakt
Anzahl Leuchten an Sicherungsautomat B16	32 Stück
Gehäuse2	Gehäuse aus Stahlblech weiss
Kabeleinführung (Position)	rückseitig
Betriebs-Umgebungstemperatur - min.	-20 °C
Betriebs-Umgebungstemperatur - max.	40 °C
Prüfungen	
Schutzklasse2	SK II
Schutzart	IP40
Schlagfestigkeit	IK02
Brennbarkeit (UL94)	HB
Glühdrahtfestigkeit	PMMA 650°C
CE-Konform	Ja
Maße und Gewichte	
Länge (L)	621 mm
Breite (B)	621 mm
Höhe (H)	15 mm
Bruttogewicht (incl. Verpackung)	4,9 Kg
Nettogewicht	4,2 Kg
Inhalts- / Verpackungsmenge	1 Stück

FLAT-E 625x625 ML MP BASIC 840 5600lm 46W | Artikelnummer 88090191

### Zubehör (Optional)



Artikelnummer	Bestellbezeichnung
35975570	ABR 625 FLAT-E ws

