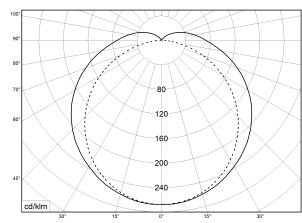
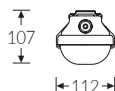
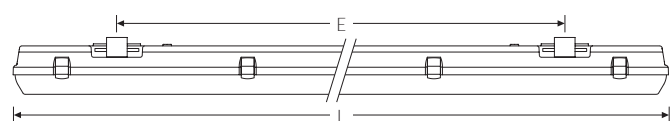


LZP LED 1550 HF DV 840 6800lm 53W

Artikelnummer 61073555



PC
850°C

IK07



LED Feuchtraumwannenleuchte mit integrierter Durchgangs-
verdrahtung. Schaltbar über integrierten HF-Sensor. Gehäuse
aus schwer entflammablem, glasfaserverstärktem Polyester
(GRP), hellgrau. Alterungsbeständige, geschäumte PU-Dich-
tung. LED-Optiksystem auf weißem Geräteträger montiert.
Opale Wanne aus UV-stabilisiertem Polycarbonat (PC) mit
innenliegenden Längsprismen. Hochwertige Verschlüsse aus
Edelstahl. Anschlussklemme in Steckkontakttechnik. Halogen-
freie Verdrahtung. Geeignet für die Montage an Wand, Decke,
Tragschiene (TRA) oder gependelt. Einfache Befestigung mit
multifunktionalen Schnellmontage-Befestigungsklammern aus
Edelstahl. Ausrichten der Leuchte durch den variablen Ver-
schiebebereich um 60 mm. Zugelassen für den Einsatz in Innen-
bereichen oder überdachten Außenbereichen. Die LED-Module
sind durch eine autorisierte Fachkraft austauschbar.

Montageart und Anwendungsbereich

für den Einsatz im Innenbereich und überdachten Außenbereich
• Grundbeleuchtung

Technische Daten

Artikelnummer	61073555
GTIN (EAN)	4053995081338
Bestellbezeichnung	LZP LED 1550 HF-S DV5x1,5
Betriebsgerät2	LED-Konverter, austauschbar durch eine autorisierte Fachkraft
Lichtquelle	LED, austauschbar durch eine autorisierte Fachkraft
Energieeffizienzklasse(n) der verbauten Lichtquelle(n) (A-G)	Modul 1: C Modul 2: C
Anzahl Leuchtmittel	1
Dimmbarkeit	nicht dimmbar
Netzspannung	220-240V/50-60Hz
Spannungsart	AC
Anschlussleistung max.	53 W
Leistungs/Powerfaktor	0,90
Lichtausbeute max. Bestromung	128 lm/W
Leuchtenlichtstrom max.	6800 lm
Flickerwert (Ripple)	<= 10%
Farbtemperatur max.	4000 K
Farbwiedergabeindex Ra	Ra > 80
Nennlebensdauer	50000 h
Lebensdauerbewertung	L80/B10
Lichtoptik	Wanne aus UV-stabilisiertem Polycarbonat (PC)
Lichtverteilung	Extensiv
Abstrahlwinkel	120°
Blendungsbewertung UGR - max 4H-8H	27
Anschlussart	5-polige Anschlussklemme mit Steckkontakt

LZP LED 1550 HF DV 840 6800lm 53W | Artikelnummer 61073555

Technische Daten	
Anzahl Leuchten an Sicherungsautomat B16	18 Stück
Halogenfreie Verdrahtung	true
Durchgangsverdrahtung	mit Durchgangsverdrahtung 5x1,5 qmm
Betriebs-Umgebungstemperatur - min.	-25 °C
Betriebs-Umgebungstemperatur - max.	35 °C
Prüfungen	
Schutzklasse2	SK I
Schutzart	IP66
Schutzart Hinweis	Die Schutzart wird werksseitig nur bei Befestigung mit beigelegter Befestigungsklammer gewährleistet
Schlagfestigkeit	IK07
Glühdrahtfestigkeit	PC 850°C
CE-Konform	Ja
Zertifiziert für den Lebensmittelbereich (HACCP)	Ja
Maße und Gewichte	
Länge (L)	1570 mm
Breite (B)	112 mm
Höhe (H)	107 mm
Befestigungsabstand (E1)	1140 mm
Befestigungsabstand (E2) Schiebesitz, Befestigungsklammer	1165 mm
Schutzart Hinweis	Die Schutzart wird werksseitig nur bei Befestigung mit beigelegter Befestigungsklammer gewährleistet
Bruttogewicht (incl. Verpackung)	2,72 Kg
Nettogewicht	2,4 Kg
Inhalts- / Verpackungsmenge	1 Stück

LZP LED 1550 HF DV 840 6800lm 53W | Artikelnummer 61073555

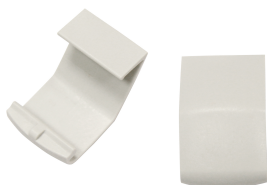
Zubehör (Optional)



Artikelnummer	Bestellbezeichnung
36078002	Drahtschutzgitter SG 158



Artikelnummer	Bestellbezeichnung
74149022	Knotenkette TRX verzinkt



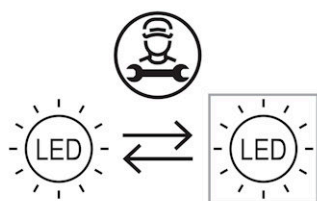
Artikelnummer	Bestellbezeichnung
35960226	Verschluss KIT-Kst. LZP

Ersatzteile



Artikelnummer	Bestellbezeichnung
43628016	Wanne LZ/PC 158 LED opal

LZP LED 1550 HF DV 840 6800lm 53W | Artikelnummer 61073555



Die genannten Werte sind Bemessungswerte. Die Werte gelten, wenn nicht anders angegeben, für eine Umgebungstemperatur von 25°C. Lichttechnische Werte unterliegen einer Allgmeintoleranz von $\pm 10\%$. Die technischen Inhalte entsprechen dem Stand bei Drucklegung. Änderungen und Irrtum bleiben vorbehalten.



FLUOLITE Licht & Leuchten
Prinz-Eugen-Straße 21 | 88069 Tettnang
Tel. +49 7542 517 0
info@fluolite.de | www.fluolite.de