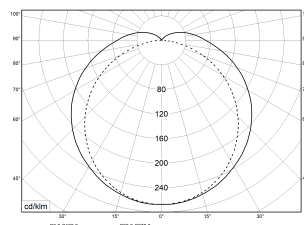


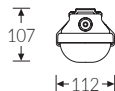
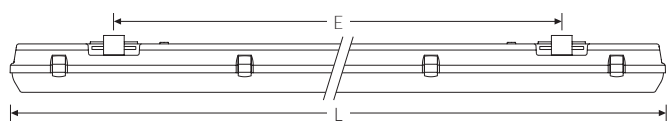
LZP LED 1550 DALI 840 7500lm 53W

Artikelnummer 61073530



PC  
850°C

IK07



LED Feuchtraumwannenleuchte, dimmbar. Gehäuse aus schwer entflammbarem, glasfaserverstärktem Polyester (GRP), hellgrau. Alterungsbeständige, geschäumte PU-Dichtung. LED-Optiksystem auf weißem Geräteträger montiert. Opale Wanne aus UV-stabilisiertem Polycarbonat (PC) mit innenliegenden Längsprismen. Hochwertige Verschlüsse aus Edelstahl. Anschlussklemme in Steckkontakttechnik. Halogenfreie Verdrahtung. Geeignet für die Montage an Wand, Decke, Tragschiene (TRA) oder gependelt. Einfache Befestigung mit multifunktionalen Schnellmontage-Befestigungsklammern aus Edelstahl. Ausrichten der Leuchte durch den variablen Verschieberegion um 60 mm. Zugelassen für den Einsatz in Innenbereichen oder überdachten Außenbereichen. Die LED-Module sind durch eine autorisierte Fachkraft austauschbar.

**Montageart und Anwendungsbereich**

für den Einsatz im Innenbereich und überdachten Außenbereich

- Grundbeleuchtung

**Technische Daten**

Artikelnummer	61073530
GTIN (EAN)	4053995080324
Bestellbezeichnung	LZP LED 1550 DALI
Betriebsgerät	LED-Konverter, austauschbar durch eine autorisierte Fachkraft
Lichtquelle	LED, austauschbar durch eine autorisierte Fachkraft
Energieeffizienzklasse(n) der verbauten Lichtquelle(n) (A-G)	Modul 1: C Modul 2: C
Anzahl Leuchtmittel	1
Dimmbarkeit	DALI
Netzspannung	220-240V/50-60Hz
Spannungsart	AC/DC
Anschlussleistung max.	53 W
Leistungs/Powerfaktor	0,90
Lichtausbeute max. Bestromung	142 lm/W
Leuchtenlichtstrom max.	7500 lm
Flickerwert (Ripple)	<= 5%
Farbtemperatur max.	4000 K
Farbwiedergabeindex Ra	Ra > 80
Nennlebensdauer	50000 h
Lebensdauerbewertung	L80/B10
Lichtoptik	Wanne aus UV-stabilisiertem Polycarbonat (PC)
Lichtverteilung	Extensiv
Abstrahlwinkel	120°
Blendungsbewertung UGR - max 4H-8H	27
Anschlussart	5-polige Anschlussklemme mit Steckkontakt

**Technische Daten**

Anzahl Leuchten an Sicherungsautomat B16 24 Stück

Betriebs-Umgebungstemperatur - min. -30 °C

Betriebs-Umgebungstemperatur - max. 35 °C

**Prüfungen**

Schutzklasse SK I

Schutzart IP66

Schutzart Hinweis Die Schutzart wird werksseitig nur bei Befestigung mit beigelegter Befestigungsklammer gewährleistet

Schlagfestigkeit IK07

Glühdrahtfestigkeit PC 850°C

CE-Konform Ja

**Maße und Gewichte**

Länge (L) 1570 mm

Breite (B) 112 mm

Höhe (H) 107 mm

Befestigungsabstand (E1) 1140 mm

Befestigungsabstand (E2) Schiebesitz, Befestigungsklammer 1165 mm

Schutzart Hinweis Die Schutzart wird werksseitig nur bei Befestigung mit beigelegter Befestigungsklammer gewährleistet

Bruttogewicht (incl. Verpackung) 2,52 Kg

Nettogewicht 2,2 Kg

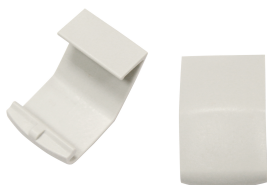
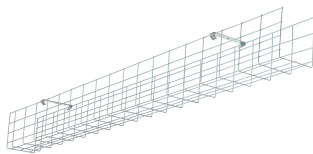
Inhalts- / Verpackungsmenge 1 Stück

Paletteneinheit 100 Stück

LZP LED 1550 DALI 840 7500lm 53W

Artikelnummer 61073530

### Zubehör (Optional)



Artikelnummer	Bestellbezeichnung
36078002	Drahtschutzgitter SG 158

Artikelnummer	Bestellbezeichnung
74149022	Knotenkette TRX verzinkt

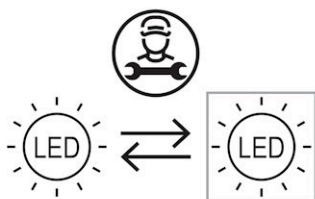
Artikelnummer	Bestellbezeichnung
35960226	Verschluss KIT-Kst. LZP

### Ersatzteile



Artikelnummer	Bestellbezeichnung
43628016	Wanne LZ/PC 158 LED opal

LZP LED 1550 DALI 840 7500lm 53W | Artikelnummer 61073530



Die genannten Werte sind Bemessungswerte. Die Werte gelten, wenn nicht anders angegeben, für eine Umgebungstemperatur von 25°C. Lichttechnische Werte unterliegen einer Allgmeintoleranz von +/-10%. Die technischen Inhalte entsprechen dem Stand bei Drucklegung. Änderungen und Irrtum bleiben vorbehalten.



**FLUOLITE Licht & Leuchten**  
Prinz-Eugen-Straße 21 | 88069 Tettnang  
Tel. +49 7542 517 51 | Fax +49 7542 517 49  
info@fluolite.de | [www.fluolite.de](http://www.fluolite.de)