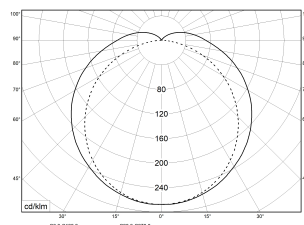
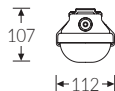
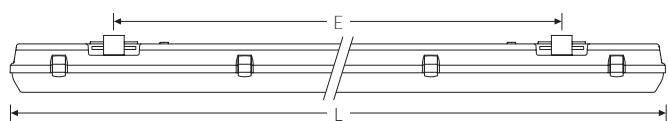


LZP LED 1550 HT BASIC 840 6100lm 42W | Artikelnummer 61073710



UGR ≤ 27

PC 850°C

IK07



LED Feuchtraumwannenleuchte, geeignet für den Einsatz bei extremen Umgebungstemperaturen. Gehäuse aus schwer entflammarem, glasfaserverstärktem Polyester (GRP), hellgrau. Alterungsbeständige, geschäumte PU-Dichtung. LED-Optiksystem auf weißem Geräteträger montiert. Opale Wanne aus UV-stabilisiertem Polycarbonat (PC) mit innenliegenden Längsprismen. Hochwertige Verschlüsse aus Edelstahl. Anschlussklemme in Steckkontakttechnik. Halogenfreie Verdrahtung. Geeignet für die Montage an Wand, Decke, Tragschiene (TRA) oder gependelt. Einfache Befestigung mit multifunktionalen Schnellmontage-Befestigungsklammern aus Edelstahl. Ausrichten der Leuchte durch den variablen Verschieberegion um 60 mm. Zugelassen für den Einsatz in Innenbereichen und ungeschützten Außenbereichen. Die LED-Module sind durch eine autorisierte Fachkraft austauschbar.

Technische Daten

Artikelnummer	61073710
GTIN (EAN)	4053995081383
Bestellbezeichnung	LZP LED 1550 HT-40°+55°
Betriebsgerät2	LED-Konverter, austauschbar durch eine autorisierte Fachkraft
Lichtquelle	LED, austauschbar durch eine autorisierte Fachkraft
Energieeffizienzklasse(n) der verbauten Lichtquelle(n) (A-G)	Modul 1: C Modul 2: C
Anzahl Leuchtmittel	1
Dimmbarkeit	nicht dimmbar
Netzspannung	220-240V/50-60Hz
Spannungsart	AC/DC
Anschlussleistung max.	42 W
Leistungs/Powerfaktor	0,90
Lichtausbeute max. Bestromung	145 lm/W
Leuchtenlichtstrom max.	6100 lm
Flickerwert (Ripple)	<= 5%
Farbtemperatur max.	4000 K
Farbwiedergabeindex Ra	Ra > 80
Nennlebensdauer	70000 h
Lebensdauerbewertung	L80/B10
Lichtoptik	Wanne aus UV-stabilisiertem Polycarbonat (PC)
Lichtverteilung	Extensiv
Abstrahlwinkel	120°
Blendungsbewertung UGR - max 4H-8H	27
Anschlussart	3-polige Anschlussklemme mit Steckkontakt

Montageart und Anwendungsbereich

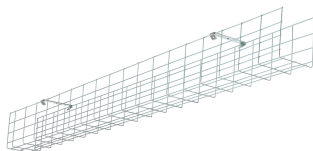
für den Einsatz im Innenbereich und ungeschützten Außenbereich
 • Grundbeleuchtung

LZP LED 1550 HT BASIC 840 6100lm 42W | Artikelnummer 61073710

Technische Daten	
Anzahl Leuchten an Sicherungsautomat B16	18 Stück
Halogenfreie Verdrahtung	true
Betriebs-Umgebungstemperatur - min.	-40 °C
Betriebs-Umgebungstemperatur - max.	55 °C
Prüfungen	
Schutzklasse2	SK I
Schutzart	IP66
Schutzart Hinweis	Die Schutzart wird werksseitig nur bei Befestigung mit beigelegter Befestigungsklammer gewährleistet
Schlagfestigkeit	IK07
Glühdrahtfestigkeit	PC 850°C
CE-Konform	Ja
Zertifiziert für den Lebensmittelbereich (HACCP)	Ja
Maße und Gewichte	
Länge (L)	1570 mm
Breite (B)	112 mm
Höhe (H)	107 mm
Befestigungsabstand (E1)	1140 mm
Befestigungsabstand (E2) Schiebesitz, Befestigungsklammer	1165 mm
Schutzart Hinweis	Die Schutzart wird werksseitig nur bei Befestigung mit beigelegter Befestigungsklammer gewährleistet
Bruttogewicht (incl. Verpackung)	2,72 Kg
Nettogewicht	2,4 Kg
Inhalts- / Verpackungsmenge	1 Stück

LZP LED 1550 HT BASIC 840 6100lm 42W | Artikelnummer 61073710

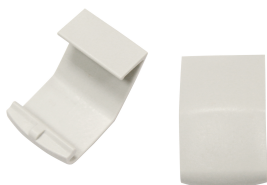
Zubehör (Optional)



Artikelnummer	Bestellbezeichnung
36078002	Drahtschutzgitter SG 1/58 inkl.Bef.KIT



Artikelnummer	Bestellbezeichnung
74149022	Knotenkette TRX verzinkt



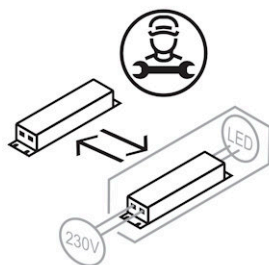
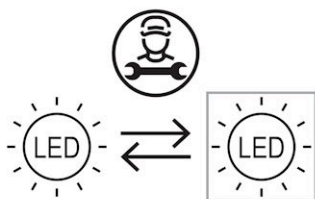
Artikelnummer	Bestellbezeichnung
35960226	Verschluss KIT-Kst. LZP

Ersatzteile



Artikelnummer	Bestellbezeichnung
43628016	WA LZ 158 PC OP (MB 1%)

LZP LED 1550 HT BASIC 840 6100lm 42W | Artikelnummer 61073710



Die genannten Werte sind Bemessungswerte. Die Werte gelten, wenn nicht anders angegeben, für eine Umgebungstemperatur von 25°C. Lichttechnische Werte unterliegen einer Allgmeintoleranz von +/-10%. Die technischen Inhalte entsprechen dem Stand bei Drucklegung. Änderungen und Irrtum bleiben vorbehalten.



FLUOLITE Licht & Leuchten
Prinz-Eugen-Straße 21 | 88069 Tettnang
Tel. +49 7542 517 0
info@fluolite.de | www.fluolite.de