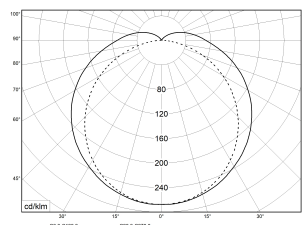
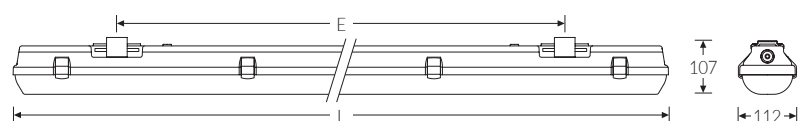


LZP LED 1250 DV2,5 840 6000lm 44W

Artikelnummer 61072520



PC
850°C

IK07



LED Feuchtraumwannenleuchte mit integrierter Durchgangs-
verdrahtung. Gehäuse aus schwer entflammarem, glasfaser-
verstärktem Polyester (GRP), hellgrau. Alterungsbeständige,
geschäumte PU-Dichtung. LED-Optiksystem auf weißem Gerä-
teträger montiert. Opale Wanne aus UV-stabilisiertem Poly-
carbonat (PC) mit innenliegenden Längsprismen. Hochwertige
Verschlüsse aus Edelstahl. Anschlussklemme in Steckkontakt-
technik. Halogenfreie Verdrahtung. Geeignet für die Montage
an Wand, Decke, Tragschiene (TRA) oder gependelt. Einfache
Befestigung mit multifunktionalen Schnellmontage-Befesti-
gungsklammern aus Edelstahl. Ausrichten der Leuchte durch
den variablen Verschiebebereich um 60 mm. Zugelassen für den
Einsatz in Innenbereichen oder überdachten Außenbereichen.
Die LED-Module sind durch eine autorisierte Fachkraft aus-
tauschbar.

Montageart und Anwendungsbereich

für den Einsatz im Innenbereich und überdachten Außenbereich
• Grundbeleuchtung

Technische Daten

Artikelnummer	61072520
GTIN (EAN)	4053995082908
Bestellbezeichnung	LZP LED 1250 DV5x2,5
Betriebsgerät2	LED-Konverter, austauschbar durch eine autorisierte Fachkraft
Lichtquelle	LED, austauschbar durch eine autori- sierte Fachkraft
Energieeffizienzklasse(n) der verbau- ten Lichtquelle(n) (A-G)	Modul 1: C
Anzahl Leuchtmittel	1
Dimmbarkeit	nicht dimmbar
Netzspannung	220-240V/50-60Hz
Spannungsart	AC/DC
Anschlussleistung max.	44 W
Leistungs/Powerfaktor	0,90
Lichtausbeute max. Bestromung	136 lm/W
Leuchtenlichtstrom max.	6000 lm
Flickerwert (Ripple)	<= 5%
Farbtemperatur max.	4000 K
Farbwiedergabeindex Ra	Ra > 80
Nennlebensdauer	50000 h
Lebensdauerbewertung	L80/B10
Lichtoptik	Wanne aus UV-stabilisiertem Polycar- bonat (PC)
Lichtverteilung	Extensiv
Abstrahlwinkel	120°
Blendungsbewertung UGR - max 4H-8H	27
Anschlussart	5-polige Anschlussklemme mit Steck- kontakt

LZP LED 1250 DV2,5 840 6000lm 44W

Artikelnummer 61072520

Technische Daten

Anzahl Leuchten an Sicherungsautomat B16	24 Stück
Halogenfreie Verdrahtung	true
Durchgangsverdrahtung	mit Durchgangsverdrahtung 5x2,5 qmm
Betriebs-Umgebungstemperatur - min.	-25 °C
Betriebs-Umgebungstemperatur - max.	35 °C

Prüfungen

Schutzklasse2	SK I
Schutzart	IP66
Schutzart Hinweis	Die Schutzart wird werksseitig nur bei Befestigung mit beigelegter Befestigungsklammer gewährleistet
Schlagfestigkeit	IK07
Glühdrahtfestigkeit	PC 850°C
CE-Konform	Ja
Zertifiziert für den Lebensmittelbereich (HACCP)	Ja

Maße und Gewichte

Länge (L)	1270 mm
Breite (B)	112 mm
Höhe (H)	107 mm
Befestigungsabstand (E1)	840 mm
Befestigungsabstand (E2) Schiebesitz, Befestigungsklammer	865 mm
Schutzart Hinweis	Die Schutzart wird werksseitig nur bei Befestigung mit beigelegter Befestigungsklammer gewährleistet
Bruttogewicht (incl. Verpackung)	2,56 Kg
Nettogewicht	2,3 Kg
Inhalts- / Verpackungsmenge	1 Stück

LZP LED 1250 DV2,5 840 6000lm 44W | Artikelnummer 61072520

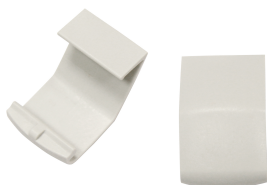
Zubehör (Optional)



Artikelnummer	Bestellbezeichnung
36078001	Drahtschutzgitter SG 136



Artikelnummer	Bestellbezeichnung
74149022	Knotenkette TRX verzinkt



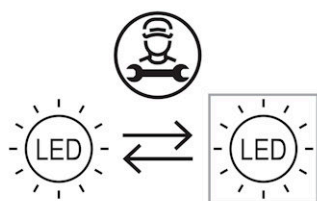
Artikelnummer	Bestellbezeichnung
35960226	Verschluss KIT-Kst. LZP

Ersatzteile



Artikelnummer	Bestellbezeichnung
43618016	Wanne LZ/PC 136 LED opal

LZP LED 1250 DV2,5 840 6000lm 44W | Artikelnummer 61072520



Die genannten Werte sind Bemessungswerte. Die Werte gelten, wenn nicht anders angegeben, für eine Umgebungstemperatur von 25°C. Lichttechnische Werte unterliegen einer Allgmeintoleranz von $\pm 10\%$. Die technischen Inhalte entsprechen dem Stand bei Drucklegung. Änderungen und Irrtum bleiben vorbehalten.



FLUOLITE Licht & Leuchten
Prinz-Eugen-Straße 21 | 88069 Tettnang
Tel. +49 7542 517 0
info@fluolite.de | www.fluolite.de