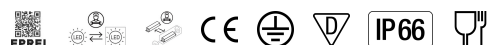
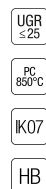
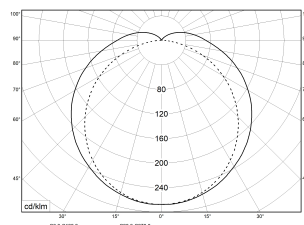
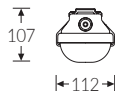
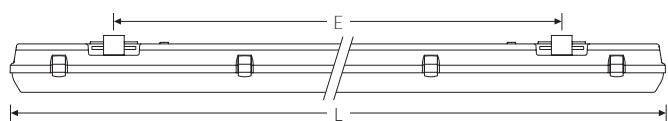


LZP 1550 DALI DV5x2,5 840 6400lm 44W | Artikelnummer 61075030



LED Feuchtraumwannenleuchte, dimmbar. Mit integrierter Durchgangsverdrahtung. Gehäuse aus schwer entflammarem, glasfaserverstärktem Polyester (GRP), hellgrau. Alterungsbeständige, geschäumte PU-Dichtung. LED-Optiksystem auf weißem Geräteträger montiert. Opale Wanne aus UV-stabilisiertem Polycarbonat (PC) mit innenliegenden Längsprismen. Hochwertige Verschlüsse aus Edelstahl. Anschlussklemme in Steckkontakttechnik. Halogenfreie Verdrahtung. Geeignet für die Montage an Wand, Decke, Tragschiene (TRA) oder gependelt. Einfache Befestigung mit multifunktionalen Schnellmontage-Befestigungsklammern aus Edelstahl. Ausrichten der Leuchte durch den variablen Verschiebebereich um 60 mm. Zugelassen für den Einsatz in Innenbereichen oder überdachten Außenbereichen. Die LED-Module sind durch eine autorisierte Fachkraft austauschbar.

**Technische Daten**

Artikelnummer	61075030
GTIN (EAN)	4053995093867
Bestellbezeichnung	LZP 1550 DALI DV5x2,5
Betriebsgerät2	LED-Konverter, austauschbar durch eine autorisierte Fachkraft
Lichtquelle	LED, austauschbar durch eine autorisierte Fachkraft
Energieeffizienzklasse(n) der verbauten Lichtquelle(n) (A-G)	Modul 1: C
Anzahl Leuchtmittel	1
Dimmbarkeit	DALI
Netzspannung	220-240V/50-60Hz
Spannungsart	AC/DC
Anschlussleistung max.	44 W
Leistungs/Powerfaktor	0,90
Lichtausbeute max. Bestromung	145 lm/W
Leuchtenlichtstrom max.	6400 lm
Flickerwert (Ripple)	<= 5%
Farbtemperatur max.	4000 K
Farbwiedergabeindex Ra	Ra > 80
Farbtoleranz (MacAdam)	3
Nennlebensdauer	72000 h
Lebensdauerbewertung	L80/B10
Lichtoptik	Wanne aus UV-stabilisiertem Polycarbonat (PC)
Lichtverteilung	Extensiv
Abstrahlwinkel	120°
Blendungsbewertung UGR - max 4H-8H	25

**Montageart und Anwendungsbereich**

Mit Klammer an Decke oder Wand (senkrecht oder waagrecht), Gependelt mit Befestigungsklammer und Bügel, Tragschiene TRA für den Einsatz im Innenbereich und überdachten Außenbereich

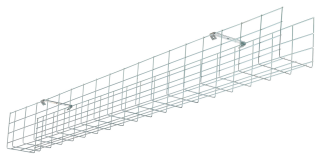
- Grundbeleuchtung

LZP 1550 DALI DV5x2,5 840 6400lm 44W | Artikelnummer 61075030

Technische Daten	
Anschlussart	5-polige Anschlussklemme mit Steckkontakt
Anzahl Leuchten an Sicherungsautomat B16	26 Stück
Gehäuse2	Gehäuse aus schwer entflammbarem, glasfaserverstärktem Polyester (GRP)
Kabeleinführung (Position)	stirnseitig
Halogenfreie Verdrahtung	true
Durchgangsverdrahtung	mit Durchgangsverdrahtung 5x2,5 qmm
Betriebs-Umgebungstemperatur - min.	-25 °C
Betriebs-Umgebungstemperatur - max.	35 °C
Prüfungen	
Schutzklasse2	SK I
Schutzart	IP66
Schutzart Hinweis	Die Schutzart wird werksseitig nur bei Befestigung mit beigelegter Befestigungsklammer gewährleistet
Schlagfestigkeit	IK07
Brennbarkeit (UL94)	HB
Glühdrahtfestigkeit	PC 850°C
CE-Konform	Ja
D-Kennzeichnung	Ja
Zertifiziert für den Lebensmittelbereich (HACCP)	Ja
Maße und Gewichte	
Länge (L)	1570 mm
Breite (B)	112 mm
Höhe (H)	107 mm
Befestigungsabstand (E1)	1140 mm
Befestigungsabstand (E2) Schiebesitz, Befestigungsklammer	1165 mm
Schutzart Hinweis	Die Schutzart wird werksseitig nur bei Befestigung mit beigelegter Befestigungsklammer gewährleistet
Bruttogewicht (incl. Verpackung)	2,72 Kg
Nettogewicht	2,4 Kg
Inhalts- / Verpackungsmenge	1 Stück

LZP 1550 DALI DV5x2,5 840 6400lm 44W | Artikelnummer 61075030

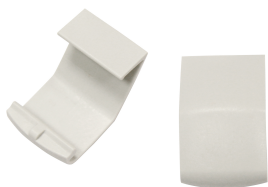
### Zubehör (Optional)



Artikelnummer	Bestellbezeichnung
36078002	Drahtschutzgitter SG 1/58 inkl.Bef.KIT



Artikelnummer	Bestellbezeichnung
74149022	Knotenkette TRX verzinkt St/Bund=30mtr.



Artikelnummer	Bestellbezeichnung
35960226	Verschluss KIT-Kst. LZP

### Ersatzteile



Artikelnummer	Bestellbezeichnung
43628016	WA LZ 158 PC OP (MB 1%)

LZP 1550 DALI DV5x2,5 840 6400lm 44W | Artikelnummer 61075030



Die genannten Werte sind Bemessungswerte. Die Werte gelten, wenn nicht anders angegeben, für eine Umgebungstemperatur von 25°C. Lichttechnische Werte unterliegen einer Allgmeintoleranz von +/-10%. Die technischen Inhalte entsprechen dem Stand bei Drucklegung. Änderungen und Irrtum bleiben vorbehalten.



**FLUOLITE Licht & Leuchten**  
Prinz-Eugen-Straße 21 | 88069 Tettnang  
Tel. +49 7542 517 0  
info@fluolite.de | [www.fluolite.de](http://www.fluolite.de)