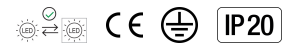
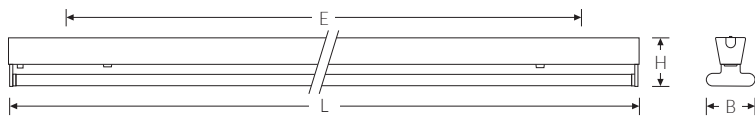


SFX für 2x LEDtube 1500 | Artikelnummer 73986230



Abbildung ähnlich



Lichtleiste für 2xLED-Röhre. Ausschließlich für den Einsatz von ENEC/VDE zertifizierte LED-Tubes (LED-Retrofit) an Netzspannung 230V. Kurzschlusschutz durch eingebaute Feinsicherung. Leuchtenkörper aus Stahlblech weiß, mit durchgehendem Deckenblech. Einführungen für Netzzuleitung an der Unterseite. 3-polige Anschlussklemme. Geeignet für Decken- und Wandmontage und als Lichtband in Verbindung mit unserem TRA-System.

Montageart und Anwendungsbereich

Tragschiene TRA, Decken- und Wandmontage
Nur für den Einsatz in Innenbereichen zugelassen

- Grundbeleuchtung

Technische Daten

| | |
|-------------------------------------|---|
| Artikelnummer | 73986230 |
| GTIN (EAN) | 4053995072947 |
| Bestellbezeichnung | SFX f. 2xLEDtube 1500 |
| Lichtquelle | LEDtube |
| Fassung / Sockel | G13 / T8 (T26) |
| Anzahl Leuchtmittel | 2 |
| Dimmbarkeit | nicht dimmbar |
| Netzspannung | 230V/50Hz |
| Spannungsart | AC |
| Anschlussart | 3-polige Anschlussklemme mit Schraubkontakt |
| Werksseitig verbaute Feinsicherung | 5x20mm M 0,63A / 230V |
| Gehäuse2 | Gehäuse aus Stahlblech weiss |
| Betriebs-Umgebungstemperatur - max. | 25 °C |

Prüfungen

| | |
|---------------|------|
| Schutzklasse2 | SK I |
| Schutzart | IP20 |
| CE-Konform | Ja |

Maße und Gewichte

| | |
|----------------------------------|---------|
| Länge (L) | 1530 mm |
| Breite (B) | 100 mm |
| Höhe (H) | 105 mm |
| Befestigungsabstand (E1) | 750 mm |
| Bruttogewicht (incl. Verpackung) | 4,2 Kg |
| Nettogewicht | 3,95 Kg |
| Inhalts- / Verpackungsmenge | 1 Stück |

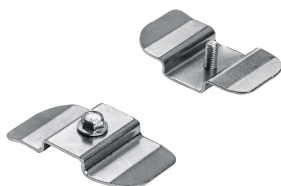
SFX für 2x LEDtube 1500 | Artikelnummer 73986230

Ersatzteile

leider kein Bild vorhanden



sorry no image



| Artikelnummer | Bestellbezeichnung |
|---------------|---|
| 30990043 | Feinsicherung MT 2A 250V 5x20 mm selbstlöschend |

| Artikelnummer | Bestellbezeichnung |
|---------------|--|
| 35950004 | TRA Leuchtenbefestiger kurz + 35950004 |

