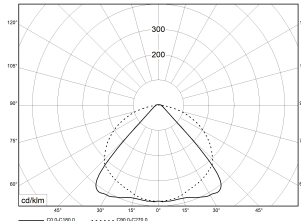
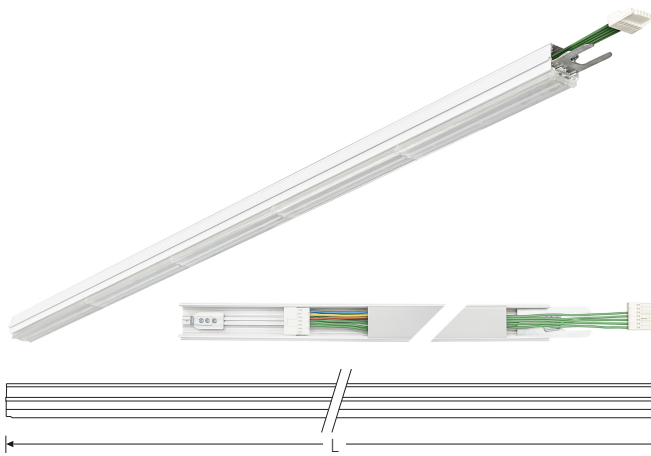


TRF LINEAR W 284 LL WB BASIC 5P 840 19000lm 120W | Artikelnummer 74145180



TRF LED-Lichtleiste mit einreihiger, linearer Lichtoptik aus PMMA. Wide Beam, 90° Abstrahlwinkel. Tragschiene und Lichteinsatz sind eine Einheit. Gehäuse aus profiliertem Aluminium mit Durchgangsverdrahtung, Stecksystem und Schnellverschlüssen.

Montageart und Anwendungsbereich

Deckenanbau, Abgedielt, Als Lichtband
Nur für den Einsatz in Innenbereichen zugelassen

- Grundbeleuchtung

| Technische Daten | |
|--|---|
| Artikelnummer | 74145180 |
| GTIN (EAN) | 4053995091610 |
| Bestellbezeichnung | TRF LINEAR 284 WB BASIC W |
| Betriebsgerät | LED-Konverter, austauschbar durch eine autorisierte Fachkraft |
| Lichtquelle | LED, austauschbar durch eine autorisierte Fachkraft |
| Energieeffizienzklasse(n) der verbauten Lichtquelle(n) (A-G) | Modul 1: B |
| Anzahl Leuchtmittel | 1 |
| Dimmbarkeit | nicht dimmbar |
| Netzspannung | 220-240V/50-60Hz |
| Spannungsart | AC/DC |
| Anschlussleistung max. | 120 W |
| Leistungs/Powerfaktor | 0,90 |
| Lichtausbeute max. Bestromung | 158 lm/W |
| Leuchtenlichtstrom max. | 19000 lm |
| Flickerwert (Ripple) | <=4% |
| Farbtemperatur max. | 4000 K |
| Farbwiedergabeindex Ra | Ra > 80 |
| Farbtoleranz (MacAdam) | 3 |
| Nennlebensdauer | 70000 h |
| Lichtoptik | Polymethylmethacrylat (PMMA) klar |
| Lichtverteilung | Extensiv |
| Abstrahlwinkel | 90° |
| Blendungsbewertung UGR - max 4H-8H | 28 |
| Anschlussart | Stecker 7polig |
| Anzahl Leuchten an Sicherungsautomat B16 | 22 Stück |
| Gehäuse | Gehäuse aus Aluminium weiß |

TRF LINEAR W 284 LL WB BASIC 5P 840 19000lm 120W | Artikelnummer 74145180

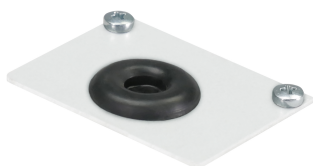
| Technische Daten | |
|-------------------------------------|-------------------------------------|
| Durchgangsverdrahtung | mit Durchgangsverdrahtung 5x2,5 qmm |
| Betriebs-Umgebungstemperatur - min. | -20 °C |
| Betriebs-Umgebungstemperatur - max. | 55 °C |
| Prüfungen | |
| Schutzklasse | SK I |
| Schutzart | IP20 |
| Schlagfestigkeit | IK02 |
| Brennbarkeit (UL94) | HB |
| Glühdrahtfestigkeit | PMMA 650°C |
| CE-Konform | Ja |
| ENEC-Zertifiziert | Ja |
| Maße und Gewichte | |
| Länge (L) | 2840 mm |
| Breite (B) | 55 mm |
| Höhe (H) | 45 mm |
| Bruttogewicht (incl. Verpackung) | 3,4 Kg |
| Nettogewicht | 3,4 Kg |
| Inhalts- / Verpackungsmenge | 1 Stück |

TRF LINEAR W 284 LL WB BASIC 5P 840 19000lm 120W | Artikelnummer 74145180

Zubehör (Optional)



| Artikelnummer | Bestellbezeichnung |
|---------------|-------------------------------|
| 74149080 | TRF LINE Einspeiser 5+7-polig |



| Artikelnummer | Bestellbezeichnung |
|---------------|------------------------|
| 74149062 | TRF LINE Enddeckel E W |



| Artikelnummer | Bestellbezeichnung |
|---------------|----------------------|
| 74149061 | TRF LINE Enddeckel W |



| Artikelnummer | Bestellbezeichnung |
|---------------|------------------------|
| 74149078 | TRF LINE Abdeckung E20 |



| Artikelnummer | Bestellbezeichnung |
|---------------|-----------------------|
| 74149077 | TRF LINE Abdeckung 40 |



| Artikelnummer | Bestellbezeichnung |
|---------------|--------------------|
| 74149065 | TRF LINE Abhänger |

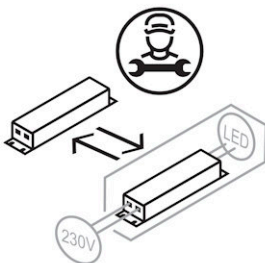
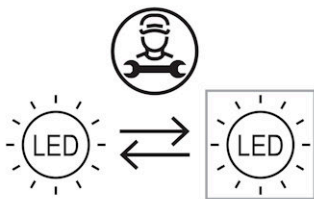


| Artikelnummer | Bestellbezeichnung |
|---------------|------------------------|
| 74149066 | TRF LINE Seilabhängung |

TRF LINEAR W 284 LL WB BASIC 5P 840 19000lm 120W | Artikelnummer 74145180



| Artikelnummer | Bestellbezeichnung |
|---------------|---------------------------|
| 74149079 | TRF LINE Deckenbefestiger |



Die genannten Werte sind Bemessungswerte. Die Werte gelten, wenn nicht anders angegeben, für eine Umgebungstemperatur von 25°C. Lichttechnische Werte unterliegen einer Allgmeintoleranz von +/-10%. Die technischen Inhalte entsprechen dem Stand bei Drucklegung. Änderungen und Irrtum bleiben vorbehalten.



FLUOLITE Licht & Leuchten
Prinz-Eugen-Straße 21 | 88069 Tettnang
Tel. +49 7542 517 0
info@fluolite.de | www.fluolite.de