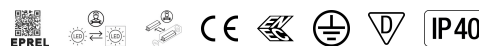
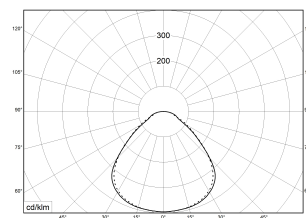
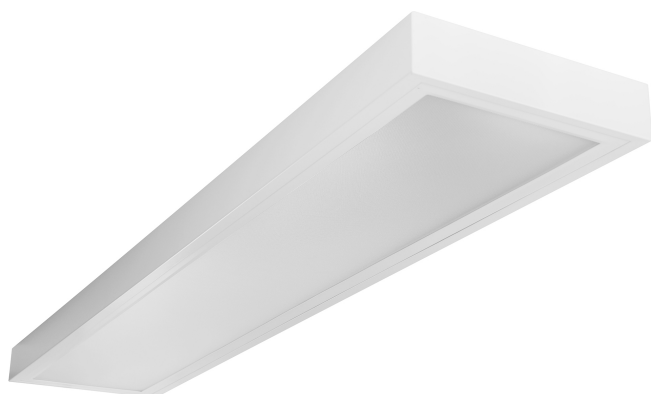


FLAT-A 1500 MP BASIC 840 6000lm 53W | Artikelnummer 88110200



PMMA
650°C

IK06

HB

IP40

Hocheffiziente LED Panel Anbauleuchte. MultiLumen, mit einstellbarer Lichtleistung (min/max), im Auslieferungszustand ist der Maximalwert eingestellt. Gehäuse Stahlrahmen, weiß, Leuchteneinschub Längsseitig. Mikroprismatische Abdeckung. Schutzart IP 40 raumseitig, IP 20 deckenseitig. Bevorzugter Einsatzbereich in Büro- und Geschäftsräumen. Blendungsbewertung für Bildschirm- und Büroarbeitsplätze: UGR 19.

Montageart und Anwendungsbereich

Deckenanbau
Geeignet in Büros, Geschäfts- und Gesellschaftsräumen mit hohen Ansprüchen an die Blendungsreduzierung.

- Grundbeleuchtung

Technische Daten

Artikelnummer	88110200
GTIN (EAN)	4053995084452
Bestellbezeichnung	Flat-A LED MP 1500x300
Betriebsgerät	LED-Konverter, austauschbar durch eine autorisierte Fachkraft
Lichtquelle	LED, austauschbar durch den Hersteller
Energieeffizienzklasse(n) der verbauten Lichtquelle(n) (A-G)	Modul 1: C
Anzahl Leuchtmittel	1
Dimmbarkeit	nicht dimmbar
Netzspannung	220-240V/50-60Hz
Spannungsart	AC/DC
Anschlussleistung min.	33 W
Anschlussleistung max.	53 W
Leistungs/Powerfaktor	0,95
Lichtausbeute min. Bestromung	121 lm/W
Lichtausbeute max. Bestromung	113 lm/W
Leuchtenlichtstrom min.	4000 lm
Leuchtenlichtstrom max.	6000 lm
Flickerwert (Ripple)	<= 5%
Farbtemperatur max.	4000 K
Farbwiedergabeindex Ra	Ra > 80
Farbtoleranz (MacAdam)	3
Nennlebensdauer	50000 h
Lebensdauerbewertung	L80/B10
Lichtoptik	Polymethylmethacrylat (PMMA) prismatisch
Lichtverteilung	Extensiv
Abstrahlwinkel	90°

FLAT-A 1500 MP BASIC 840 6000lm 53W | Artikelnummer 88110200

Technische Daten	
Blendungsbewertung UGR - max 4H-8H	19
Anschlussart	3-polige Anschlussklemme mit Steckkontakt
Anzahl Leuchten an Sicherungsautomat B16	24 Stück
Gehäuse	Gehäuse aus Stahlblech weiss
Kabeleinführung (Position)	rückseitig
Betriebs-Umgebungstemperatur - min.	-20 °C
Betriebs-Umgebungstemperatur - max.	40 °C
Prüfungen	
Schutzklasse	SK I
Schutzart	IP40
Schlagfestigkeit	IK06
Brennbarkeit (UL94)	HB
Glühdrahtfestigkeit	PMMA 650°C
CE-Konform	Ja
D-Kennzeichnung	Ja
ENEC-Zertifiziert	Ja
Maße und Gewichte	
Länge (L)	1500 mm
Breite (B)	315 mm
Höhe (H)	75 mm
Befestigungsabstand (E1)	1345 mm
Bruttogewicht (incl. Verpackung)	11,5 Kg
Nettogewicht	11 Kg
Inhalts- / Verpackungsmenge	1 Stück

FLAT-A 1500 MP BASIC 840 6000lm 53W | Artikelnummer 88110200

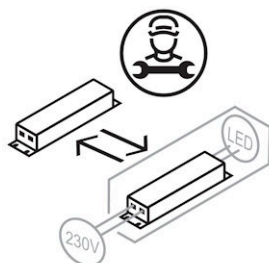
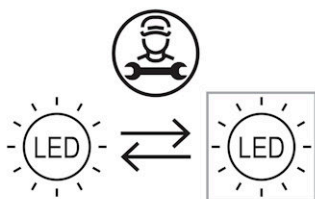
Ersatzteile



Artikelnummer	Bestellbezeichnung
30010482	Konv. FLAT A/E 15x3

Artikelnummer	Bestellbezeichnung
35975560	FLAT ABR

Artikelnummer	Bestellbezeichnung
88090070	Flat-E LED MP 1500x300



Die genannten Werte sind Bemessungswerte. Die Werte gelten, wenn nicht anders angegeben, für eine Umgebungstemperatur von 25°C. Lichttechnische Werte unterliegen einer Allgmeintoleranz von +/-10%. Die technischen Inhalte entsprechen dem Stand bei Drucklegung. Änderungen und Irrtum bleiben vorbehalten.



FLUOLITE Licht & Leuchten
Prinz-Eugen-Straße 21 | 88069 Tettnang
Tel. +49 7542 517 0
info@fluolite.de | www.fluolite.de