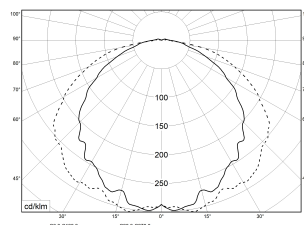


PAC-D EL 650 BASIC GEPERLT 840 2500lm 17W | Artikelnummer 63241640



Abbildung ähnlich



LED Feuchtraum-Wannenleuchte mit Gehäuse aus schwer entflammarem, glasfaserverstärktem Polyester (GRP) hellgrau. Alterungsbeständige, geschäumte Polyurethandichtung (PU). Mit integriertem LED-Konverter. Geräteträger weiß aus Stahlblech. Die LED-Module sind durch eine autorisierte Fachkraft austauschbar. Wanne aus UV-beständigem Polymethylmethacrylat (PMMA), glasklar, innen geperlt, aussen glatt. Wannenverschluss aus Edelstahl. Einfache Deckenbefestigung mit beiliegenden multifunktionalen Schnellmontage-Befestigungsklammern aus Edelstahl (Leuchte einklipsbar). Ausrichten der Leuchte durch den variablen Verschieberegion um 60 mm. Leuchte mit begrenzter Oberflächentemperatur, für Bereiche, in denen leitfähige Stäube zu erwarten sind.

**Montageart und Anwendungsbereich**

Deckenanbau, Wandanbau, zur Montage direkt an der Decke oder Wand, Mit Klammer an Decke oder Wand (senkrecht oder waagrecht), Gependelt mit Befestigungsklammer und Bügel für den Einsatz im Innenbereich und überdachten Außenbereich

- Grundbeleuchtung

**Technische Daten**

|  |   |
|--|---|
| Artikelnummer  | 63241640  |
| GTIN (EAN)   | 4053995082434   |
| Bestellbezeichnung   | PAC-D LED EL 650  |
| Betriebsgerät2   | LED-Konverter, austauschbar durch eine autorisierte Fachkraft |
| Lichtquelle  | LED, austauschbar durch eine autorisierte Fachkraft           |
| Energieeffizienzklasse(n) der verbauten Lichtquelle(n) (A-G) | Modul 1: D  |
| Anzahl Leuchtmittel  | 1   |
| Dimmbarkeit  | nicht dimmbar   |
| Netzspannung   | 220-240V/50-60Hz  |
| Spannungsart   | AC  |
| Anschlussleistung max.                                       | 17W   |
| Leistungs/Powerfaktor  | 0,80  |
| Lichtausbeute max. Bestromung                                | 147 lm/W  |
| Leuchtenlichtstrom max.                                      | 2500 lm   |
| Farbtemperatur max.  | 4000 K  |
| Farbwiedergabeindex Ra                                       | Ra > 80   |
| Farbtoleranz (MacAdam)                                       | 3   |
| Nennlebensdauer  | 50000 h   |
| Lebensdauerbewertung   | L80/B10   |
| Lichtoptik   | Wanne aus UV-beständigem Polymethylmethacrylat (PMMA)         |
| Lichtverteilung  | Extensiv  |
| Abstrahlwinkel   | 120°  |

PAC-D EL 650 BASIC GEPERLT 840 2500lm 17W | Artikelnummer 63241640

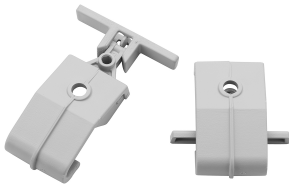
| Technische Daten  |  |
|---|--|
| Blendungsbewertung UGR - max 4H-8H                        | 27   |
| Anschlussart  | 3-polige Anschlussklemme mit Steckkontakt  |
| Anzahl Leuchten an Sicherungsautomat B16                  | 93 Stück   |
| Gehäuse2  | Gehäuse aus schwer entflammbarem, glasfaserverstärktem Polyester (GRP)                               |
| Kabeleinführung (Position)                                | stirnseitig  |
| Halogenfreie Verdrahtung                                  | true   |
| Betriebs-Umgebungstemperatur - min.                       | -20 °C   |
| Betriebs-Umgebungstemperatur - max.                       | 25 °C  |
| Prüfungen   |  |
| Schutzklasse2   | SK I   |
| Schutzart   | IP65   |
| Schutzart Hinweis   | Die Schutzart wird werksseitig nur bei Befestigung mit beigelegter Befestigungsklammer gewährleistet |
| Schlagfestigkeit  | IK03   |
| Brennbarkeit (UL94)                                       | HB   |
| Glühdrahtfestigkeit                                       | PMMA 650°C   |
| CE-Konform  | Ja   |
| D-Kennzeichnung   | Ja   |
| Zertifiziert für den Lebensmittelbereich (HACCP)          | Ja   |
| VDE-Zertifiziert  | Ja   |
| ENEC-Zertifiziert   | Ja   |
| Maße und Gewichte   |  |
| Länge (L)   | 660 mm   |
| Breite (B)  | 90 mm  |
| Höhe (H)  | 105 mm   |
| Befestigungsabstand (E1)                                  | 510 mm   |
| Befestigungsabstand (E2) Schiebesitz, Befestigungsklammer | 360 mm   |
| Schutzart Hinweis   | Die Schutzart wird werksseitig nur bei Befestigung mit beigelegter Befestigungsklammer gewährleistet |
| Bruttogewicht (incl. Verpackung)                          | 1,2 Kg   |
| Nettogewicht  | 1 Kg   |
| Inhalts- / Verpackungsmenge                               | 1 Stück  |

PAC-D EL 650 BASIC GEPERLT 840 2500lm 17W | Artikelnummer 63241640

Zubehör (Optional)



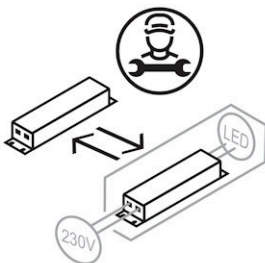
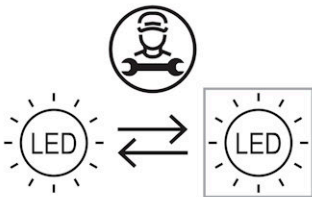
| Artikelnummer | Bestellbezeichnung                      |
|---------------|---|
| 74149022      | Knotenkette TRX verzinkt St/Bund=30mtr. |



| Artikelnummer | Bestellbezeichnung        |
|---------------|---------------------------|
| 35960980      | Verschluss KIT-Kst. PAC-D |



| Artikelnummer | Bestellbezeichnung        |
|---------------|---------------------------|
| 35962270      | TRA KIT TRA Clip Typ PACD |



Die genannten Werte sind Bemessungswerte. Die Werte gelten, wenn nicht anders angegeben, für eine Umgebungstemperatur von 25°C. Lichttechnische Werte unterliegen einer Allgmeintoleranz von +/-10%. Die technischen Inhalte entsprechen dem Stand bei Drucklegung. Änderungen und Irrtum bleiben vorbehalten.



**FLUOLITE Licht & Leuchten**  
Prinz-Eugen-Straße 21 | 88069 Tettngang  
Tel. +49 7542 517 0  
info@fluolite.de | [www.fluolite.de](http://www.fluolite.de)