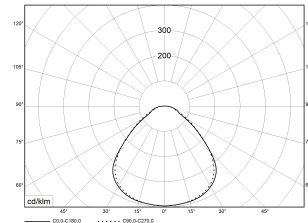
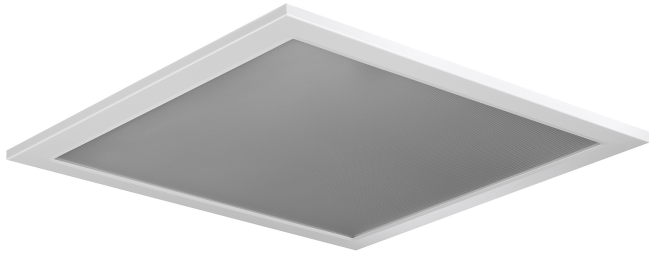


FLAT-E LED 625 MP 840 3400lm 29W

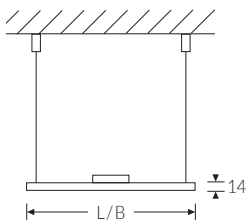
Artikelnummer 88090185



UGR
≤19

PMMA
650°C

HB



Superflache LED Einlege- oder Abhängeleuchte (Abhängung bitte separat bestellen). Gehäuse Stahlblech, Höhe 14 mm (zzgl. Betriebsgerät), weiß. Mikroprismatische Abdeckung. Schutzart IP 40 raumseitig, IP 20 deckenseitig. Besonders geeignet für den Einbau in Kassettendecken und daher bevorzugter Einsatzbereich in Büro- und Geschäftsräumen. Blendungsbewertung für Bildschirm- und Büroarbeitsplätze: UGR 19. Integrierte LED Leuchtmittel sind in der Leuchte nicht austauschbar.

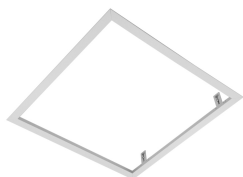
Technische Daten	
Artikelnummer	88090185
GTIN (EAN)	4053995075313
Bestellbezeichnung	Flat-E LED MP M625
Betriebsgerät2	LED-Konverter, austauschbar durch eine autorisierte Fachkraft
Lichtquelle	LED, nicht austauschbar
Energieeffizienzklasse(n) der verbauten Lichtquelle(n) (A-G)	Modul 1: D
Anzahl Leuchtmittel	1
Dimmbarkeit	nicht dimmbar
Netzspannung	230V/50Hz
Spannungsart	AC
Anschlussleistung max.	29 W
Lichtausbeute max. Bestromung	117 lm/W
Leuchtenlichtstrom max.	3400 lm
Flickerwert (Ripple)	<= 5%
Farbtemperatur max.	4000 K
Farbwiedergabeindex Ra	Ra > 80
Farbtoleranz (MacAdam)	3
Nennlebensdauer	70000 h
Lebensdauerbewertung	L80/B10
Lichtoptik	Polymethylmethacrylat (PMMA) prismatisch
Lichtverteilung	Extensiv
Abstrahlwinkel	100°

Montageart und Anwendungsbereich
Einlegen in Decke Nur für den Einsatz in Innenbereichen zugelassen • Grundbeleuchtung

Technische Daten	
Blendungsbewertung UGR - max 4H-8H	19
Anzahl Leuchten an Sicherungsautomat B16	40 Stück
Gehäuse2	Gehäuse aus Stahlblech weiss
Betriebs-Umgebungstemperatur - min.	10 °C
Betriebs-Umgebungstemperatur - max.	40 °C
Prüfungen	
Schutzklasse2	SK II
Schutzart	IP40
Brennbarkeit (UL94)	HB
Glühdrahtfestigkeit	PMMA 650°C
CE-Konform	Ja
Maße und Gewichte	
Länge (L)	621 mm
Breite (B)	621 mm
Höhe (H)	14 mm
Bruttogewicht (incl. Verpackung)	4,9 Kg
Nettogewicht	4,2 Kg
Inhalts- / Verpackungsmenge	1 Stück

FLAT-E LED 625 MP 840 3400lm 29W | Artikelnummer 88090185

Zubehör (Optional)



Artikelnummer	Bestellbezeichnung
35975320	modul four el ABR 625

Artikelnummer	Bestellbezeichnung
35975300	modul four el EBR 625

Die genannten Werte sind Bemessungswerte. Die Werte gelten, wenn nicht anders angegeben, für eine Umgebungstemperatur von 25°C. Lichttechnische Werte unterliegen einer Allgmeintoleranz von +/-10%. Die technischen Inhalte entsprechen dem Stand bei Drucklegung. Änderungen und Irrtum bleiben vorbehalten.



FLUOLITE Licht & Leuchten
Prinz-Eugen-Straße 21 | 88069 Tettnang
Tel. +49 7542 517 0
info@fluolite.de | www.fluolite.de