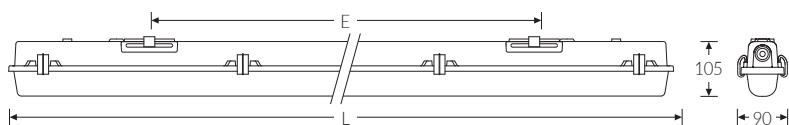


PAC-D für 1x LEDtube 1500 | Artikelnummer 60745520



Abbildung ähnlich



PMMA
650°C

IK03

HB



Feuchtraumwanneleuchte für LED-Röhre. Kurzschlusschutz dank eingebauter Feinsicherung. Leuchtenunterteil aus glasfaserverstärktem Polyester, hellgrau, schwer entflammbar. Wanne aus UV-beständigem Polymethylmethacrylat (PMMA), gepulvt. Wannverschluss aus Edelstahl. Multifunktionale Schnellmontage mit Befestigungsklammer aus Edelstahl (Leuchte einklipsbar). Ausrichten der Leuchte durch den variablen Verschieberegion um 60 mm.

Montageart und Anwendungsbereich

Mit Klammer an Decke oder Wand (senkrecht oder waagrecht), Gependelt mit Befestigungsklammer und Bügel, Tragschiene TRA für den Einsatz im Innenbereich und überdachten Außenbereich

- Grundbeleuchtung

Technische Daten

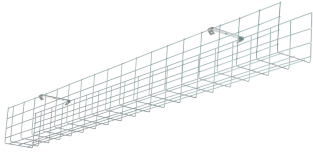
Artikelnummer	60745520
GTIN (EAN)	4053995076631
Bestellbezeichnung	PAC-D f. 1x LEDtube 1500
Lichtquelle	LEDtube
Fassung / Sockel	G13 / T8 (T26)
Anzahl Leuchtmittel	1
Dimmbarkeit	nicht dimmbar
Netzspannung	230V/50Hz
Spannungsart	AC
Leuchtenbetriebswirkungsgrad	96 %
Lichtoptik	Wanne aus UV-beständigem Polymethylmethacrylat (PMMA)
Anschlussart	3-polige Anschlussklemme mit Schraubkontakt
Werkseitig verbaute Feinsicherung	5x20mm M 0,63A / 230V
Gehäuse2	Gehäuse aus schwer entflammbarem, glasfaserverstärktem Polyester (GRP)
Kabeleinführung (Position)	stirnseitig
Prüfungen	
Schutzklasse2	SK I
Schutzart	IP65
Schutzart Hinweis	Die Schutzart wird werkseitig nur bei Befestigung mit beigelegter Befestigungsklammer gewährleistet
Schlagfestigkeit	IK03
Brennbarkeit (UL94)	HB
Glühdrahtfestigkeit	PMMA 650°C

PAC-D für 1x LEDtube 1500 | Artikelnummer 60745520

Prüfungen	
CE-Konform	Ja
D-Kennzeichnung	Ja
Zertifiziert für den Lebensmittelbereich (HACCP)	Ja
Maße und Gewichte	
Länge (L)	1570 mm
Breite (B)	90 mm
Höhe (H)	105 mm
Befestigungsabstand (E1)	1180 mm
Befestigungsabstand (E2) Schiebesitz, Befestigungsklammer	1060 mm
Schutzart Hinweis	Die Schutzart wird werksseitig nur bei Befestigung mit beigelegter Befestigungsklammer gewährleistet
Bruttogewicht (incl. Verpackung)	2,6 Kg
Nettogewicht	2,4 Kg
Inhalts- / Verpackungsmenge	1 Stück

PAC-D für 1x LEDtube 1500 | Artikelnummer 60745520

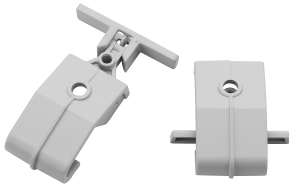
Zubehör (Optional)



Artikelnummer	Bestellbezeichnung
36078002	Drahtschutzgitter SG 1/58 inkl.Bef.KIT



Artikelnummer	Bestellbezeichnung
74149022	Knotenkette TRX verzinkt



Artikelnummer	Bestellbezeichnung
35960980	Verschluss KIT-Kst. PAC-D



Artikelnummer	Bestellbezeichnung
35962270	TRA KIT TRA Clip Typ PACD

Ersatzteile

leider kein Bild vorhanden



sorry no image

Artikelnummer	Bestellbezeichnung
30990043	Feinsicherung MT 2A 250V 5x20 mm selbstlöschend

PAC-D für 1x LEDtube 1500 | Artikelnummer 60745520

