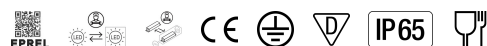
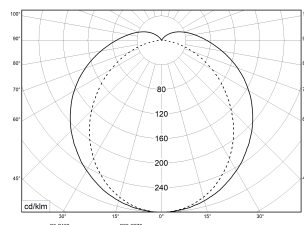
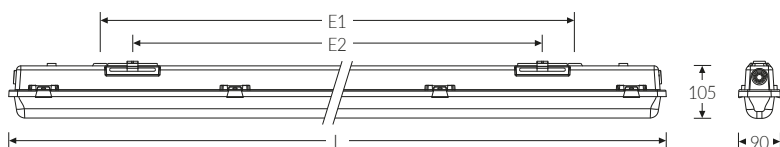


PAC-D HP 1500 DV5 OPAL 840 9000lm 60W | Artikelnummer 63238265



Abbildung ähnlich



LED Feuchtraum-Wannenleuchte mit integrierter Durchgangs-  
verdrahtung. Gehäuse aus schwer entflammbarem, glasfaser-  
verstärktem Polyester (GRP) hellgrau. Alterungsbeständige,  
geschäumte Polyurethandichtung (PU). Geräteträger weiß mit  
LED-Strips, Zhagakonform. Die LED-Module sind durch eine  
autorisierte Fachkraft austauschbar. Wannverschluss aus  
Edelstahl (V2A). Wanne aus UV-beständigem Polymethylme-  
thacrylat (PMMA), opalisiert. Einfache Deckenbefestigung mit  
beiliegenden multifunktionalen Schnellmontage-Befestigungs-  
klammern aus Edelstahl (Leuchte einklipsbar). Ausrichten der  
Leuchte durch den variablen Verschieberegion um 60 mm.  
Leuchte mit begrenzter Oberflächentemperatur, für Bereiche,  
in denen leitfähige Stäube zu erwarten sind.

**Montageart und Anwendungsbereich**

Mit Klammer an Decke oder Wand (senkrecht oder waagrecht), Gependelt mit  
Befestigungsklammer und Bügel, Tragschiene TRA, Deckenanbau, Wandanbau,  
zur Montage direkt an der Decke oder Wand  
für den Einsatz im Innenbereich und überdachten Außenbereich

- Grundbeleuchtung

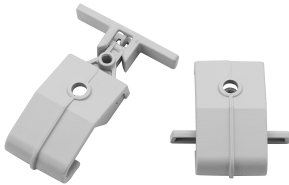
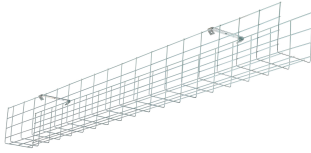
Technische Daten	
Artikelnummer	63238265
GTIN (EAN)	4053995082861
Bestellbezeichnung	PAC-D LED 1500 op HP DV5
Betriebsgerät	LED-Konverter, austauschbar durch eine autorisierte Fachkraft
Lichtquelle	LED, austauschbar durch eine autorisierte Fachkraft
Energieeffizienzklasse(n) der verbauten Lichtquelle(n) (A-G)	Modul 1: C Modul 2: C
Anzahl Leuchtmittel	1
Dimmbarkeit	nicht dimmbar
Netzspannung	220-240V/50-60Hz
Spannungsart	AC/DC
Anschlussleistung max.	60 W
Leistungs/Powerfaktor	0,95
Lichtausbeute max. Bestromung	150 lm/W
Leuchtenlichtstrom max.	9000 lm
Flickerwert (Ripple)	<= 5%
Farbtemperatur max.	4000 K
Farbwiedergabeindex Ra	Ra > 80
Farbtoleranz (MacAdam)	3
Nennlebensdauer	50000 h
Lebensdauerbewertung	L80/B10
Lichtoptik	Wanne aus UV-beständigem Polymethylmethacrylat (PMMA)
Lichtverteilung	Extensiv

PAC-D HP 1500 DV5 OPAL 840 9000lm 60W | Artikelnummer 63238265

Technische Daten	
Abstrahlwinkel	120°
Blendungsbewertung UGR - max 4H-8H	27
Anschlussart	5-polige Anschlussklemme mit Steckkontakt
Anzahl Leuchten an Sicherungsautomat B16	18 Stück
Gehäuse	Gehäuse aus schwer entflammbarem, glasfaserverstärktem Polyester (GRP)
Kabeleinführung (Position)	stirnseitig
Durchgangsverdrahtung	mit Durchgangsverdrahtung 5x2,5 qmm
Betriebs-Umgebungstemperatur - min.	-20 °C
Betriebs-Umgebungstemperatur - max.	25 °C
Prüfungen	
Schutzklasse	SK I
Schutzart	IP65
Schutzart Hinweis	Die Schutzart wird werksseitig nur bei Befestigung mit beigelegter Befestigungsklammer gewährleistet
Schlagfestigkeit	IK03
Brennbarkeit (UL94)	HB
Glühdrahtfestigkeit	PMMA 650°C
CE-Konform	Ja
D-Kennzeichnung	Ja
Zertifiziert für den Lebensmittelbereich (HACCP)	Ja
Maße und Gewichte	
Länge (L)	1520 mm
Breite (B)	90 mm
Höhe (H)	105 mm
Befestigungsabstand (E1)	1180 mm
Befestigungsabstand (E2) Schiebesitz, Befestigungsklammer	1060 mm
Schutzart Hinweis	Die Schutzart wird werksseitig nur bei Befestigung mit beigelegter Befestigungsklammer gewährleistet
Bruttogewicht (incl. Verpackung)	3,6 Kg
Nettogewicht	3,1 Kg
Inhalts- / Verpackungsmenge	1 Stück
Paletteneinheit	120 Stück

PAC-D HP 1500 DV5 OPAL 840 9000lm 60W | Artikelnummer 63238265

Zubehör (Optional)



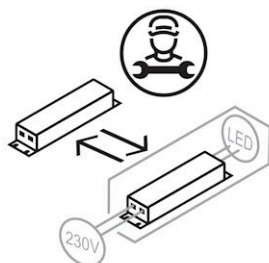
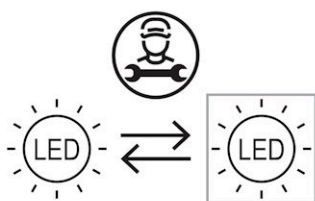
Artikelnummer	Bestellbezeichnung
36078002	Drahtschutzgitter SG 158

Artikelnummer	Bestellbezeichnung
74149022	Knotenkette TRX verzinkt

Artikelnummer	Bestellbezeichnung
35960980	Verschluss KIT-Kst. PAC-D

Artikelnummer	Bestellbezeichnung
35962270	TRA Clip Typ A

PAC-D HP 1500 DV5 OPAL 840 9000lm 60W | Artikelnummer 63238265



Die genannten Werte sind Bemessungswerte. Die Werte gelten, wenn nicht anders angegeben, für eine Umgebungstemperatur von 25°C. Lichttechnische Werte unterliegen einer Allgmeintoleranz von +/-10%. Die technischen Inhalte entsprechen dem Stand bei Drucklegung. Änderungen und Irrtum bleiben vorbehalten.



**FLUOLITE Licht & Leuchten**  
Prinz-Eugen-Straße 21 | 88069 Tettnang  
Tel. +49 7542 517 0  
info@fluolite.de | [www.fluolite.de](http://www.fluolite.de)